



Comune di
Milano

Il Comune per un'aria migliore

**Bando contributi efficienza energetica edifici
2017-2018**

in collaborazione con AMAT

Le iniziative per l'efficienza

Il Comune di Milano promuove un complesso di iniziative orientate a ridurre:

- il consumo energetico
- l'emissione in atmosfera di gas climalteranti



Interventi su edifici comunali

Su **600 edifici** di proprietà del Comune (500 scuole + 100 tra uffici, sedi polizia locale, musei, strutture socioassistenziali, strutture sportive):

- **510** sono dotati di caldaie a **metano**
- **50** sono allacciati alla rete di **teleriscaldamento**, tra questi Palazzo di Giustizia, Palazzo Reale e la sede Polizia Locale in P.za Beccaria
- **39** sono dotati di caldaie a gasolio ma in fase di efficientamento

18 stabili, di cui 10 scuole, dotati di **pannelli solari termici** per totali 800 mq di superficie

10.127 valvole termostatiche già installate

Tra il **2013** e il **2016** sono stati completati i seguenti interventi:

- 14 centrali passate da gasolio a metano
- 4 nuove pompe di calore installate
- 27 edifici allacciati al teleriscaldamento

2017-2020 previsti **27 nuovi edifici** allacciati teleriscaldamento

Interventi su E.R.P.

Edilizia Residenziale Pubblica

126 centrali termiche negli stabili di edilizia residenziale pubblica sono alimentate a **metano**

Entro metà ottobre 2018 sarà completato il **programma "Oil Free"** delle centrali termiche ERP, attualmente in corso di attuazione e finanziato con 3.750.000 Euro, per la sostituzione di **36 centrali termiche**, di cui:

- 29 passano da gasolio a metano
- 7 passano da metano a teleriscaldamento

Gli interventi sull'edilizia residenziale pubblica sono realizzati dal Comune di Milano, Assessorato Lavori Pubblici, con MM Casa

Contributi per gli edifici privati

Il bando contributi 2017-2018

Contributi economici per migliorare l'efficienza energetica degli edifici privati esistenti

Risorse

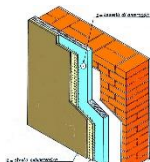
€ 500.000 all'anno per due anni (tot. € 1.000.000)

Le domande di richiesta di erogazione del contributo verranno finanziate fino ad esaurimento delle risorse stanziare

Il Contributo del Comune di Milano copre fino al 50% delle spese ammissibili

Tipologie di intervento

Richiesta possibile per una sola tipologia di intervento, contributo fino al 50% delle spese ammissibili:



Involucro (muri / finestre)

Max €.60.000



pannelli solari termici

Max €.30.000



pannelli fotovoltaici

Max €.40.000



generatori di calore

Da gasolio a gas/pompe di calore Max €.40.000

Da gas a pompa di calore/gas Max €.20.000



solar cooling

Max €.70.000

Contributo comunale e statale per edifici privati



Beneficiari e tipologia edifici

Soggetti beneficiari del contributo:

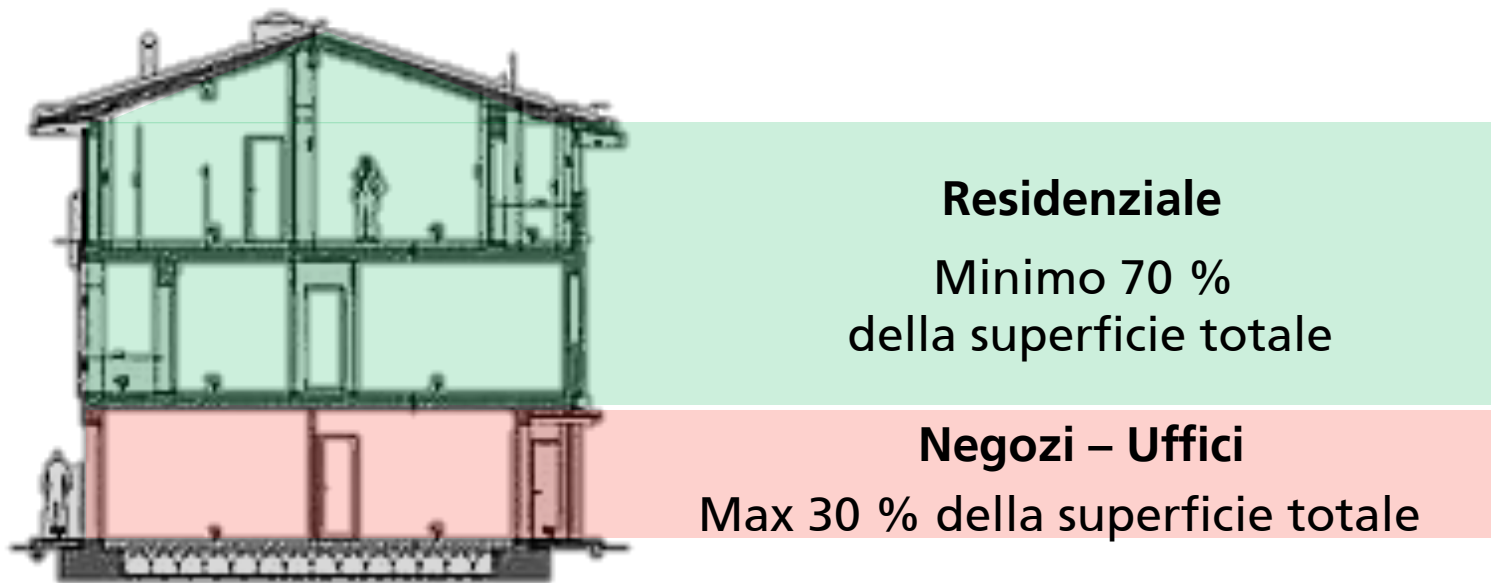
- proprietari e/o comproprietari dell'edificio oggetto di intervento
- condominii rappresentati dall'amministratore
- società di persone
- società di capitali
- enti privati
- soggetti pubblici o a partecipazione pubblica

Tipologia edifici:

- residenza e assimilabili
- ospedali, cliniche o case di cura e assimilabili
- attività ricreative, associative o di culto e assimilabili
- attività sportive
- attività scolastiche a tutti i livelli ed assimilabili

Edifici con più destinazioni d'uso

Nel caso di edifici in cui siano anche presenti destinazioni d'uso non ammesse a contributo, la superficie delle porzioni di edificio per le quali si chiede il contributo deve essere almeno il 70 % della superficie climatizzata totale



Spese ammissibili

Spese per cui è ammesso il contributo:

- Spese professionali necessarie per la realizzazione degli interventi comprensivo di progettazione e redazione dell'APE
- Fornitura installazione e posa in opera di materiali, componenti, materiali, macchinari oneri sicurezza
- Opere edili, massimo 10%

Esempio

Esempio di adesione al Bando del Comune di Milano:

- condominio di 30-40 unità abitative
- sostituzione della caldaia (da gasolio a gas) e adeguamento locale centrale termica
- Costo intervento €.65.000
- Contributo del Comune €.30.000 per impianti con potenza compresa da 116 a 350 kW
- Contributo statale 65% su €.35.000 (65.000-30.000) pari a €.22.750 in 10 anni



Informazioni e supporto

Puoi avere informazioni e supporto per la compilazione della domanda di richiesta del contributo al Comune e allo Stato presso:



Corso Buenos Aires 22 angolo via Giovanni Omboni
Apertura dal lunedì al giovedì dalle 10 alle 12

Infoline 0288468300 dal lunedì al giovedì dalle 10 alle 13

Scarica il Bando

<https://www.comune.milano.it/dseserver/webcity/garecontratti.nsf/WEBAll/AC80447CA707A8E6C125812F005007F2?opendocument>